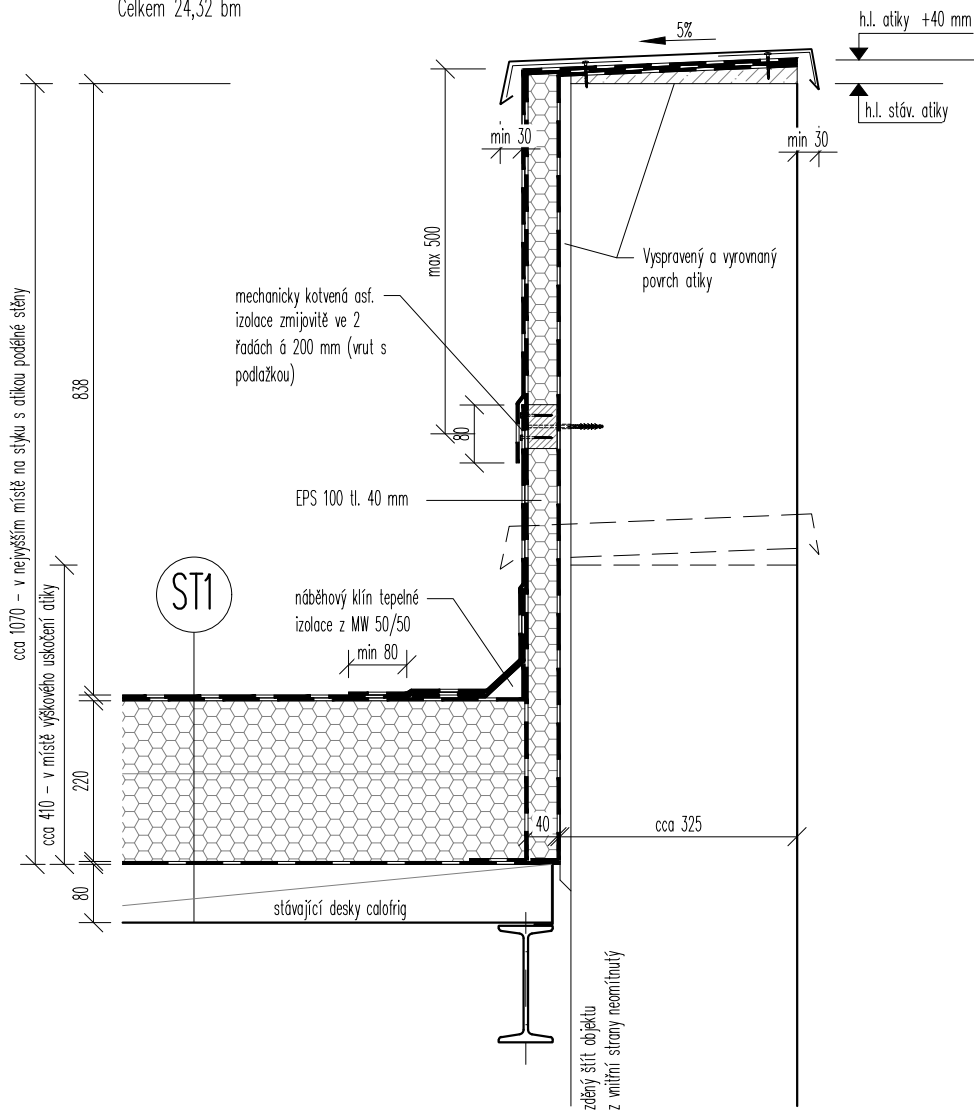


ST1

- SKLADBA STŘEŠNÍHO PLAŠTĚ STŘECHY "A" př.
- SBS modifikovaný asfaltový pás př. ELASTEK 40 FIRESTOP tl. 4,5 mm
 - SBS modifikovaný samolepící asfaltový pás př. GLASTEK 30 STICKER PLUS tl. 3,0 mm
 - Tepelné izolace EPS 150, ve hřebeni pás š. 2,4 m z MW tl. 220 mm
 - Parozábrana př. GLASTEK AL 40 MINERAL tl. 4,0 mm
 - Pevný povrch podkladní střešní konstrukce z desek calotrig cca 300/2000 mm v ocel. rámečku tl. 80 mm

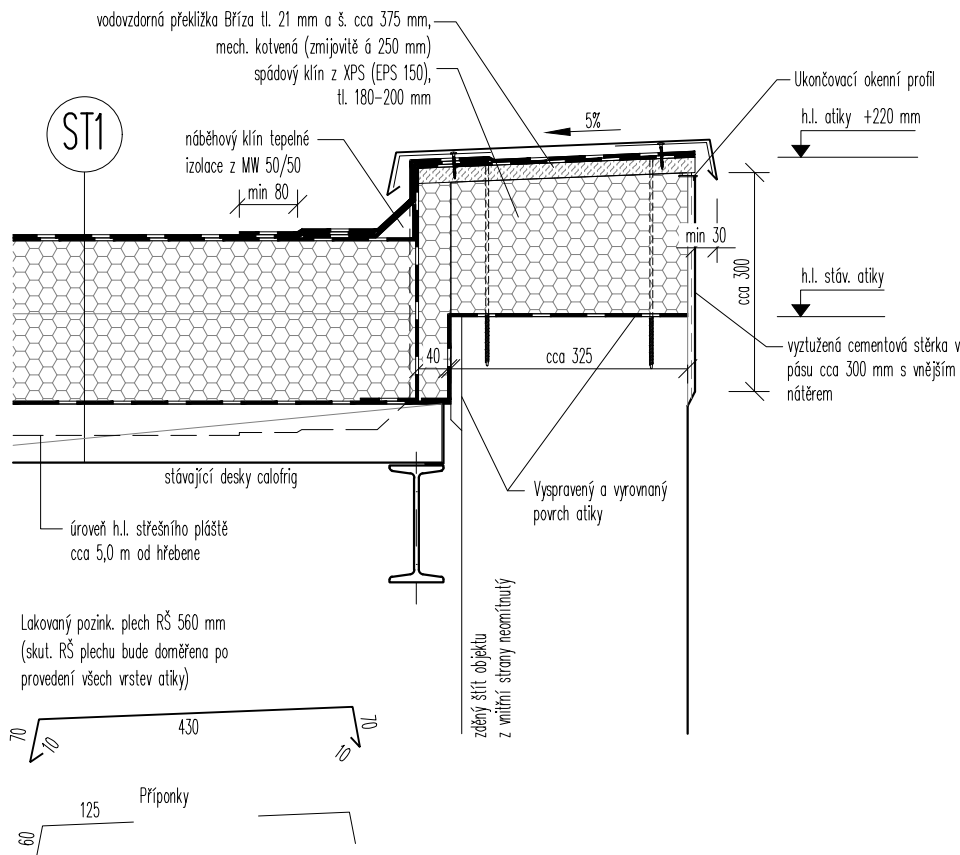
Detail 2a – napojení stř. pláště na zděnou štítovou atiku

Celkem 24,32 bm



Detail 2b – napojení stř. pláště na zděnou štítovou atiku

Celkem 10,0 bm



OTISK AUTORIZAČNÍHO RAZÍTKA A PODPIS

<div><div>ZH</div><div>projekty staveb</div></div> <div>ING. ZDENĚK HAVLINA 290 01 Poděbrady V, Máchova 80</div>		Č. PARÉ		MÍSTO STAVBY	UL. RYBÁLKOVA Č.P. 2673, 440 01 LOUNY		
				STAVEBNÍK	MĚSTO LOUNY, MÍROVÉ NÁMĚSTÍ 35, 440 01 LOUNY		
VYPRACOVAL		ING. ZDENĚK HAVLINA		NÁZEV AKCE STAVEBNÍ ÚPRAVY STŘECH OBJEKTU MSH			
KRESLIL		ING. ZDENĚK HAVLINA					
OZN. VÝKRESU	Louny střecha MSH.DWG	ZMĚNA		ČÁST PROJEKTU D.1.1 ARCHITEKTONICKO STAVEBNÍ ŘEŠENÍ			
FORMÁT	2 x A4	MĚŘÍTKO	Č. VÝKR.			NÁZEV VÝKRESU STŘECHA část A – DETAILS 3	
DATUM	11/2024	1:10	D.1.1.2.10				
STUPEŇ	POVOLENÍ STAVBY A DVZ						